

cedia

FOLLETO DE
SERVICIOS
PARA
INSTITUTOS

www.cedia.edu.ec

cedia

ESTIMULAMOS
Y PROMOVEMOS
EL DESARROLLO
CIENTÍFICO,
TECNOLÓGICO,
INNOVADOR Y
EDUCATIVO EN EL
ECUADOR

¿QUIÉNES SOMOS?

La Corporación Ecuatoriana para el Desarrollo de la Investigación y la Academia - CEDIA es la Red Nacional de Investigación y Educación Ecuatoriana - RNIE (NREN por sus siglas en inglés).

Por medio del Proyecto de Redes Avanzadas buscamos estimular, promover y coordinar el desarrollo de las tecnologías de información y comunicación enfocadas al desarrollo científico, tecnológico, innovador y educativo en Ecuador.

NUESTRA MISIÓN

Trabajamos colaborativamente para generar y potenciar redes de investigación, en los ámbitos nacional e internacional, en beneficio de la sociedad.

NUESTRA VISIÓN

Liderar la comunidad de investigación en la academia y la empresa, siendo referencia en el país y a nivel internacional, apoyando activamente en la formulación de políticas públicas de investigación.

VALORES

Transparencia

Todos nuestros procesos son verificables y disponibles para revisión, respondemos a la confianza depositada.

Talento Humano

Contamos con equipo humano altamente calificado y creativo al cual estamos formando continuamente.

Eficiencia

Usamos los recursos de manera óptima.

Trabajo Colaborativo

Nos apoyamos entre todos para cumplir los objetivos que nos hemos propuesto.

Servicio

Nos enfocamos en dar solución a los problemas y necesidades de nuestras redes.

Innovación

Creamos el futuro superando los límites de lo que somos y lo que hacemos a través de infraestructura de vanguardia.

Principales beneficios de pertenecer a CEDIA

Cambiamos el enfoque de la investigación y la educación en el Ecuador

- Acceso a la Red Avanzada mundial.
- Disponer de las herramientas tecnológicas, bibliográficas de financiamiento y logísticas necesarias para el desarrollo del modelo educativo propio de su institución.
- En el caso de las Instituciones de Educación Superior, contar con recursos específicos que soportan el cumplimiento de los criterios de evaluación del CACES.
- Financiamiento para proyectos I+D+i.
- Financiamiento para capacitaciones.
- Vinculación entre Instituciones de Educación Superior, instituciones públicas y privadas e inversionistas.
- Mejoramiento de procesos de transferencia tecnológica desde la academia hacia la sociedad.
- Fomento a los procesos de innovación del sector productivo del país.

¿Cómo integrarse a CEDIA?

- 1 Llenar el formulario de solicitud de admisión que se encuentra en nuestra página: www.cedia.edu.ec
- 2 Formular una carta redactada por el representante legal de la institución, en la que indique el interés por ser parte de CEDIA.
- 3 Enviar estos documentos a la Presidencia o Dirección Ejecutiva de CEDIA.

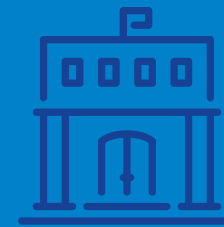
MIEMBROS CEDIA

Nuestros miembros son universidades, institutos y colegios del Ecuador con los que trabajamos colaborativamente para generar y potenciar la investigación y la academia en el país.



universidades

41



institutos

10



colegios

30

cedia

DETALLE DE LOS SERVICIOS CEDIA

CONECTIVIDAD

Acceso al mundo con un solo clic
que impulsa y facilita la enseñanza
e investigación

RED AVANZADA

Red de conectividad académica mundial.

¿CÓMO FUNCIONA?

Permite la transmisión de grandes volúmenes de información a altas velocidades, mediante canales de fibra óptica. La red académica del Ecuador - CEDIA está formada por anillos de fibra óptica de última generación, con una capacidad inicial de 100 Gbps al servicio de nuestras instituciones miembros en el país. Nuestros puntos de conexión se encuentran en 14 ciudades del país formando anillos de alta velocidad que aseguran la calidad y la disponibilidad del servicio.

CEDIA es parte de Red CLARA, que es la Cooperación Latinoamericana de Redes Avanzadas, formada por redes de instituciones pares de Latinoamérica conocidas como: Redes Nacionales de Investigación y Educación - RNIE (NREN - por sus siglas en inglés).

FIREWALL PARA SITIOS WEB (WAF)

Sistema especializado para la protección de sitios web. Bloquea los diversos tipos de amenazas y/o ataques contra aplicaciones web.

¿CÓMO FUNCIONA?

Esta solución da la cara al mundo a favor de la aplicación web, es decir cuando llega una petición dirigida a la aplicación web, quien la recepta es el WAF, mismo que se encarga de analizar esta petición y si no es un ataque da paso para que la aplicación web dé respuesta a dicha petición y si es un ataque lo bloquea, sin que se afecte los recursos de la aplicación.

BENEFICIOS

- Alta disponibilidad en las aplicaciones web.
- Protección de la información contenida en las aplicaciones web.
- Protección de los servicios de las aplicaciones web.

Red CLARA, a su vez, interconecta a las RNIEs latinoamericanas con las redes avanzadas internacionales en distintos continentes: Norte América, Europa, Asia y África. Entre estas redes se encuentran Internet2, GEANT2, CANARIE, APAN, UbuntuNet, ESNET y NLR.

BENEFICIOS

- El canal viabiliza el acceso de estudiantes, profesores e investigadores de las instituciones miembros a más de 170.000 instituciones a nivel mundial, así como a otros servicios, recursos y aplicaciones de Red Avanzada.
- La Red Avanzada incluye el servicio de Internet Comercial y puede ser distribuida en los diferentes campus de la institución miembro.

EDUROAM

Wifi académico mundial; abre tu dispositivo y estás conectado.

EDUROAM (EDUCation-ROAMing) es un servicio de movilidad Wifi segura desarrollado para la comunidad académica y de investigación, permite la conectividad a Internet y Red Avanzada dentro de su propio campus y cuando visita a otras instituciones participantes a nivel nacional y alrededor del mundo.

Esta red federada a nivel global se encuentra disponible en 106 países tanto en campus académicos y sitios públicos. En Ecuador, a la fecha, está disponible en 143 campus institucionales y 52 sitios públicos con más de 5000 puntos de acceso.

¿CÓMO FUNCIONA?

Para acceder a este servicio es necesario conectarse a una red wifi llamada "eduroam" dentro de los campus o sitios públicos con el correo electrónico y clave entregada en la institución educativa.

Los puntos de acceso están configurados de tal manera que, cuando el usuario se encuentra cerca de un campus con servicio Eduroam, se crea una conexión segura entre la portátil o teléfono hasta la institución donde el usuario tiene una cuenta para ser verificada, luego de realizar este punto, la navegación es autorizada y el usuario puede usar el servicio sin necesidad de pasos adicionales.

BENEFICIOS

Los usuarios estarán siempre conectados a internet en las instituciones miembros, haciendo uso de su propio usuario y contraseña institucional.

¿CÓMO INSTALAR EDUROAM?

Revisa el manual de EDUROAM en: <https://www.cedia.edu.ec/es/publicaciones/manuales>

INFRAESTRUCTURA

Acorde a las exigencias del mundo, la infraestructura de CEDIA está instaurada para enfrentar los más grandes desafíos académicos de la red

VIDEOCONFERENCIA MULTIPUNTO

Permite la comunicación simultánea e interactiva entre 300 participantes que pueden encontrarse en diferentes lugares y destinos. CEDIA provee una plataforma de videoconferencia a sus miembros en calidad HD.

¿CÓMO FUNCIONA?

Funciona a través de dispositivos móviles, laptops, PC y es compatible con todos los sistemas operativos.

Se pueden establecer conexiones punto a punto (entre dos personas) o multipunto (varios participantes). Permite a la vez, integrarse con equipamiento de videoconferencia en varias instituciones como también con los servicios de video Rooms de CEDIA.

BENEFICIOS

- Permite integración con el equipamiento de videoconferencia.
- Conecta con el servicio de ZOOM Room.
- Contacto directo nacional e internacional en tiempo real.

GRABACIÓN Y TRANSMISIÓN EN VIVO

A través de esta plataforma se transmiten conferencias y eventos en tiempo real, los cuales pueden ser grabados y almacenados en la nube.

¿CÓMO FUNCIONA?

Todas las instituciones miembros tienen la posibilidad de solicitar una sala modalidad WEBINAR para transmisión o grabación de eventos en tiempo real.

BENEFICIOS

- Transmisión en redes sociales: YouTube y Facebook. (Canal de CEDIA o de la Institución)
- Grabación en la nube.

SEGURIDAD INFORMÁTICA

Escaneo de vulnerabilidades periódicas en los servidores de la Institución e información de ataques desde y hacia la institución.

¿CÓMO FUNCIONA?

El equipo de CSIRT monitoriza periódicamente vulnerabilidades a las IPs asignadas a las instituciones, recomendando soluciones y entregando informes de las problemáticas encontradas.

BENEFICIOS

Los beneficios obtenidos, garantizar una correcta salud en la red de los miembros de CEDIA.

SERVIDORES VIRTUALES MULTIUSO

Espacio de cómputo dentro de la nube de CEDIA a disposición de los miembros.

¿CÓMO FUNCIONA?

Cada institución miembro de CEDIA, según el plan contratado, tiene capacidades de cómputo y almacenamiento. Puede revisar estas capacidades en el cuadro de prestaciones de CEDIA.

BENEFICIOS

— Mejora la conectividad y velocidad. La infraestructura está respaldada por energía eléctrica alterna, almacenamiento, backups, monitoreo, sistemas de respuesta inmediata a fallos y sitios de contingencia.

— Las instituciones pueden solicitar hardware o software como servicio (Dspace, federaciones, IaaS, SaaS, entre otros), bajo demanda y con costo adicional.

APLICACIONES ACADÉMICAS

Herramientas que facilitan el desarrollo académico de investigadores, docentes y estudiantes

ENVÍO DE ARCHIVOS PESADOS (1TB)

También llamada herramienta “Filesender”. Es un apoyo útil y práctico para el trabajo diario, en la misma se envían archivos de gran tamaño que se almacenan temporalmente.

¿CÓMO FUNCIONA?

Para su uso es necesario únicamente una cuenta institucional y una página web, es un sistema que permite la compartición de archivos de gran tamaño durante un tiempo limitado.

BENEFICIOS

- Permite el envío de archivos de hasta 1TB por Transferencia.
- Envío rápido de información que usualmente no puede ser compartida por las limitaciones típicas de capacidad de almacenamiento de repositorios o buzones de correo electrónico comunes.

CAMPUS VIRTUAL MOODLE (ESTUDIANTES MATRICULADOS / CONCURRENTES)

Moodle es una plataforma de aprendizaje diseñada para proporcionar a educadores, administradores y estudiantes un sistema integrado único, robusto y seguro para crear ambientes de aprendizaje personalizados.

¿CÓMO FUNCIONA?

La plataforma LMS Moodle funciona sobre la nube de cómputo de CEDIA, permitiendo el acceso a estudiantes, docentes y administradores en todo momento y desde cualquier lugar, facilitando la administración, distribución y control de todas las actividades de formación no presencial de cada uno de los cursos de la institución.

La plataforma permite crear entornos de enseñanza online de calidad, permitiendo que alumnos como estudiantes interactúen dentro de la plataforma gracias a chats, foros, videoconferencias y otros recursos que hacen de esta plataforma un sistema muy activo y participativo.

BENEFICIOS

- Moodle proporciona el conjunto de herramientas más flexible para soportar el aprendizaje mixto (blended learning), aprendizaje activo y los cursos 100% en línea.
- Altamente flexible y completamente personalizable acorde a las necesidades de la institución.
- Flexibilidad y escalabilidad a diferentes volúmenes de usuarios.
- Robusto, seguro y privado.
- Integración con herramientas colaborativas y recursos extensos.
- Ubicua y accesible desde cualquier dispositivo.

REPOSITORIO NACIONAL DE OA (ROA)

Sistema gestor de objetos de aprendizaje, permite compartir recursos educativos creados por usuarios registrados miembros de CEDIA.

El Repositorio de Objetos de Aprendizaje (ROA), brinda una plataforma que contiene Objetos de Aprendizaje (OA), donde digitalmente se puede obtener una unidad didáctica independiente en el repositorio según las necesidades de los docentes o instructores. Los OA, que serán colocados en este repositorio, deberán cumplir con una metodología específica para crearlos, diseñarlos y evaluarlos.

¿CÓMO FUNCIONA?

La estructura del OA es formada por un objetivo de aprendizaje, su contenido, actividades, autoevaluación puede ser reutilizada en diferentes contextos tecnológicos y educativos.

Además, cuenta con metadatos que facilitan su localización dentro de los repositorios y permiten abordar su contextualización de manera rápida e intuitiva.

BENEFICIOS

El ROA es un repositorio único en el Ecuador cuyo propósito principal es compartir recursos educativos depositados por usuarios registrados, miembros de CEDIA.

PLATAFORMA MOOC

Plataforma que brinda cursos en línea enfocada en la educación gratuita. Está diseñada con prácticas de pedagogías y el uso de las tecnologías de información para potenciar la enseñanza en línea.

Para construir un MOOC se pueden hacer uso de varios objetos de aprendizaje, según sea el requerimiento de la persona que esté desarrollando el curso MOOC.

¿CÓMO FUNCIONA?

Permite publicar cursos en línea orientados al aprendizaje, fácilmente accesibles por los usuarios concurrentes que llenan un formulario de registro con su información básica.

Los miembros que quieren publicar un MOOC tendrán que solicitar al administrador de esta herramienta en CEDIA. Una vez evaluado el MOOC se aprobará para subirlo a la plataforma.

BENEFICIOS

— Permite compartir el conocimiento académico para que llegue a un público más amplio en nuestro país.

— Existen cursos abiertos y cerrados de fácil acceso.

RED DE REPOSITARIOS DE ACCESO ABIERTO DEL ECUADOR (RRAAE)

Es el buscador nacional para la Red Federada de Repositorios Institucionales de Publicaciones Científicas de Latinoamérica y el Caribe – LA REFERENCIA, cuyo propósito es facilitar la gestión, organización y preservación de los contenidos digitales de acceso abierto, que generan las instituciones de la comunidad académica y científica del país.

¿CÓMO FUNCIONA?

La RRAAE realiza cosechas semanales de los repositorios digitales, los cuales cumplen previamente con la estandarización de metadatos adaptados a las directrices OpenAire. La información académica y científica que generan las instituciones es subida al repositorio institucional de cada miembro y no miembro de CEDIA. Posteriormente, se vinculan todos los repositorios institucionales. Esto permite visibilizar el conocimiento científico y académico que genera el Ecuador.

BENEFICIOS

— Facilita la gestión, descentralización, organización, preservación e interoperabilidad de los contenidos digitales de acceso abierto que generan las instituciones. Así se fomenta la visibilidad de la producción del conocimiento distribuido en los diferentes repositorios institucionales a nivel nacional.

— Las instituciones de educación superior, a través de la RRAAE, visibilizan todo el conocimiento académico que generan. Para acceder a este repositorio, visite: <https://rraae.cedia.edu.ec/>

REPOSITORIO SEMÁNTICO DE INVESTIGADORES (REDI)

Aquí se puede encontrar información en relación a diferentes áreas de conocimiento e investigadores a nivel nacional asociados a las mismas; así como la producción científica generada por cada uno de ellos y su vinculación a nivel nacional e internacional.

¿CÓMO FUNCIONA?

Los datos son extraídos de diferentes fuentes de datos como Scopus, repositorios Institucionales Dspace, Google Scholar, Springer, etc. Al detectar estas fuentes de conocimiento y los artículos asociados se sugiere nuevos proyectos de investigación en el país.

Este repositorio provee un buscador de autores, navegación a través de las publicaciones de autor, también se puede consultar publicaciones de autores externos. Se utilizan herramientas de búsqueda como nube de keyword, grupo de pu-

blicaciones (donde se muestra las publicaciones según el área de investigación seleccionada y se agrupan por autores) y además se visualizan las áreas de investigación según los autores.

BENEFICIOS

— Los investigadores pueden crear su perfil de investigación y registrar su producción científica utilizada en la plataforma ORCID.

— Se permite tener estadísticas por universidad e investigador que refleje el aporte académico desarrollado en el país. Para acceder a este repositorio, visite: <https://redi.cedia.edu.ec>

LICENCIAS WOLFRAM

Wolfram ofrece tecnologías como Wolfram Mathematica, Wolfram SystemModeler y Wolfram Alpha Pro que están orientadas para investigadores, docentes y estudiantes de las instituciones miembros.

¿CÓMO FUNCIONA?

Wolfram ha expandido su oferta para escuelas, colegios y universidades, con el fin de potenciar sus beneficios en todas las áreas de las ciencias exactas; ofreciendo grandes oportunidades para crear planes de estudio innovadores realizados a través de esta herramienta, integrando el aprendizaje y la investigación en todas las áreas.

BENEFICIOS

- Capacitaciones sin costo.
- Acceso a laboratorios digitales.
- Tienen acceso gratuito a licencias como:
 - Wolfram Mathematica para Estudiantes
 - Wolfram Mathematica para Investigadores/ Profesores
 - SystemModeler para SystemModeler Investigadores/Profesores
 - Mathematica Online
 - Wolfram Alpha Pro

ACCESO A GLOBAL KNOWLEDGE ACADEMICS

Global Knowledge Academics es una organización internacional basada en el conocimiento. Ofrece libros, revistas y congresos para nuestros miembros.

¿CÓMO FUNCIONA?

Mediante GKA los miembros tienen acceso a revistas digitales indexadas en Latindex, Dialnet, Ebsco, Capes, Scopus, Rebid, Base de Datos ISOC, Crossref, y libros en diferentes áreas temáticas. GKA busca proporcionar canales de comunicación para una reflexión académica de calidad y un diálogo plural y abierto, haciendo compatibles el rigor y la diversidad.

BENEFICIOS

- Acceso a libros y revistas sin costo.
- Acceso a libros y revistas en diferentes áreas temáticas como Educación, Ciencia, Matemáticas, Tecnología, Ciencias sociales, Ciencias humanas, Humanidades médicas, cultura visual.
- Participar en congresos presenciales o virtuales con descuento como miembros de CEDIA.
- Cuenta con acceso remoto a revistas y libros.
- Participar en Publicaciones académicas: revistas y libros indexados, con gran visibilidad e impacto internacional.

MULTIMEDIA

Servicios en alojamiento y gestión
de material multimedia

RADIO ONLINE

Servicio de streaming para radio institucional de nuestros miembros.

¿CÓMO FUNCIONA?

La fuente de transmisión (cabina de transmisión), es quien realiza la mezcla de música, audio, entrevistas, etc, y lo envía en vivo al servidor de CEDIA, el cual se encuentra dentro de la nube nacional.

Una vez que el streaming llega al servidor, se realiza la conexión de todos los clientes, dejando todo el peso de ancho de banda en los servidores de CEDIA.

BENEFICIOS

El servicio es ofrecido por CEDIA a través de la plataforma de radio, permite que las instituciones puedan ofrecer un servicio de radio por medio de su portal web, con alta calidad y para un alto número de usuarios en 24x7.

SERVICIO DE DISEÑO E IMPRESIÓN DIGITAL

La Impresión Digital está revolucionando las Artes Gráficas. Es rápida, económica y con una calidad excelente. Ideal para tirajes cortos, personalizados y urgentes. Aporta un sin fin de ventajas que nosotros podemos ofrecer.

¿CÓMO FUNCIONA?

Cualquier proyecto editorial puede realizarse con garantía de calidad máxima, a precio económico, y en tirajes personalizados. Todo ello gracias a la impresión digital.

- Posibilidad de personalizar las ediciones.
- Se puede imprimir desde 1 unidad (libros o catálogos), hasta 500 o 1000 ejemplares, a un precio unitario muy competitivo.
- Posibilidades de variar imágenes y contenido de las portadas.
- Posibilidad de combinar color con blanco y negro.
- Realizar desde una tarjeta de presentación/ flyer hasta una revista/libro con lomo y tapas blandas, o un catálogo encuadernado en tapa dura.
- Además, tenemos maquinaria para grabación láser e impresión UV.

BENEFICIOS

- Tirajes cortos
- Elaboración de material POP personalizado
- Rapidez
- Personalización
- Versatilidad
- Eliminación de stock
- Variedad de soportes
- Acabados especiales

REPOSITORIO MULTIMEDIA

Permite automatizar la publicación de contenidos audiovisuales generados en CEDIA, tales como conferencias, cursos, capacitaciones o seminarios.

¿CÓMO FUNCIONA?

El portal web publica contenidos multimedia almacenados en su base de datos y genera flujos RSS con el espacio dedicado a una mediateca.

Cuenta con un sistema de búsqueda por temas: autores, series, nombre, video, entre otros; lo que facilita la ubicación de los videos disponibles y una mediateca en donde encontrarlos.

BENEFICIOS

- Permite la vinculación entre las instituciones miembros.
- Esta base de datos comparte presentaciones, conferencias, cursos, etcétera; entre los investigadores y académicos miembros de CEDIA.

CARTELERA DIGITAL

Canal digital de comunicación de las instituciones miembros de CEDIA. Brinda facilidades para la comunicación con la comunidad académica desde diferentes generadores de información; ya sean noticias, comunicados o información en general.

¿CÓMO FUNCIONA?

Cada institución se encarga de generar, de forma autónoma y responsable, la información que se presentará en las pantallas de sus instalaciones; a su vez, estas están conectadas a las pantallas de todas las instituciones miembros de CEDIA.

En caso de no haberse generado información interna de la institución, las fuentes externas (a modo RSS) permiten generar siempre información actualizada en las pantallas de la Cartelera Digital.

- La Cartelera Digital incorpora tres funciones:
- Presentación del texto de la noticia con una imagen.
 - Presentación de video en formato WMS de hasta 30Mb o un minuto.
 - Presentación de video streaming de eventos en línea, transmitidos desde cualquier lugar de la institución.

BENEFICIOS

- Es la forma del texto de la noticia con una imagen.
- Canal directo de información desde la institución hacia sus estudiantes, profesores, trabajadores y público en general.
- Soluciona la comunicación y logra la integración e identificación entre la institución y toda su comunidad.

INVESTIGACIÓN

Promovemos el desarrollo de habilidades para investigar e innovar en diversas áreas de conocimiento

INCUBADORA DE PROYECTOS

Convocatoria a docentes e investigadores n6veles que deseen incursionar en el desarrollo de proyectos de I+D+i.

¿C6MO FUNCIONA?

Los investigadores que requieran ayuda para elaborar una propuesta de proyecto presentar6n un breve resumen de su idea de proyecto, a partir de la cual CEDIA dar6 el apoyo para el desarrollo de una propuesta completa.

Para ello se asignar6 un tutor experto en el 6rea de conocimiento relacionada con la propuesta, que guiar6 al investigador proponente en la elaboraci6n de un plan de proyecto y la conformaci6n de un equipo de trabajo, de acuerdo con los par6metros establecidos en la convocatoria a aplicar.

BENEFICIOS

- Genera/mejora la capacidad de investigadores n6veles para plantear proyectos de investigaci6n.
- Promueve el trabajo colaborativo entre investigadores n6veles y expertos.
- Promueve la investigaci6n en las Instituciones miembros de CEDIA.

FONDOS FINANCIAMIENTO PROYECTOS - CEPRA

Convocatoria a investigadores de instituciones miembros de CEDIA que requieran financiamiento para el desarrollo de proyectos de I+D+i.

¿C6MO FUNCIONA?

CEDIA convoca cada a6o a los investigadores de las instituciones miembros, con o sin colaboraci6n de no miembros, a presentar sus proyectos de investigaci6n b6sica, aplicada, desarrollo e innovaci6n.

Los proyectos deben ser colaborativos e incluir a investigadores de al menos tres instituciones miembros de CEDIA. Tras una evaluaci6n por expertos en la tem6tica se aprobar6n aquellas propuestas que cumplan con todos los requisitos indicados en las bases del concurso y que se alineen con la misi6n y los objetivos generales de CEDIA y, en particular, con los objetivos del Concurso Ecuatoriano de Proyectos de I+D+i.

BENEFICIOS

- Fortalecimiento de la capacidad y experiencia institucional en el campo de la investigaci6n, desarrollo e innovaci6n dentro de las instituciones educativas miembros de CEDIA.
- Fomenta el trabajo colaborativo entre investigadores de diferentes instituciones.
- Apoya el desarrollo de la investigaci6n a nivel nacional.

CAPACITACIÓN

Formación de talento humano ajustado a necesidades de las empresas e Instituciones públicas y privadas mediante los diferentes ámbitos y modalidades

EFC CAPACITACIÓN / CERTIFICACIÓN

Promueve la formación de talento humano y el desarrollo de habilidades para la innovación en diversas áreas de conocimiento.

¿CÓMO FUNCIONA?

La EFC es la unidad académica de Formación Continua de la Red Nacional de Investigación y Educación, creada para promover el desarrollo de capacidades profesionales y la difusión de conocimientos en varios ámbitos del conocimiento como:

- Las Tecnologías de Información y Comunicación (TIC)
- Metodologías Ágiles como Lean Startup, Lean Six Sigma, Design Thinking, Administración y Negocios, Gestión de la Innovación y Transferencia Tecnológica, Gestión del Conocimiento, Propiedad Intelectual, Calidad, Seguridad Ocupacional Economía, Finanzas y entre otros apoyando al desarrollo y actualización permanente de los profesionales del país.

BENEFICIOS

— La EFC otorga cupos de Capacitación a las Instituciones miembros de CEDIA beneficiando a las instituciones con cupos de capacitación, para la cual la EFC organiza y ejecuta anualmente más de 60 cursos que pueden ser aplicados a los cupos de acuerdo a los planes contratados.

— La EFC apoya a las Empresas e instituciones públicas y privadas a identificar las necesidades de capacitación e implementar indicadores de seguimiento que permitan medir el inicio, desarrollo y final de los procesos de aprendizaje de las empresas e instituciones.

— Se realiza acompañamientos en la realización e implementación de acciones de mejoras y retroalimentación de los resultados obtenidos en la capacitación, ejecutando programas que se ajusten a las necesidades de las empresas e instituciones públicas y privadas.

COLABORACIÓN

Investigadores, docentes y gestores de tecnologías comparten conocimientos en sus campos de experticia

PARTICIPACIÓN PROYECTO ECHO

*El proyecto ECHO
nace en Albuquerque,
Nuevo México, y
constituye un modelo
internacional que
impacta directamente
en campos como la
salud, la educación y
la justicia social y se
ha replicado en Asia,
América, Oceanía,
Europa y África*

¿CÓMO FUNCIONA?

Utilizando técnicas comprobadas de aprendizaje para adultos y tecnología de video interactivo, ECHO Model™ conecta a grupos de proveedores comunitarios (Médicos Rurales y Generales) con Médicos Especialistas localizados en centros de excelencia, a través de sesiones colaborativas regulares en tiempo real.

Juntos, logran participar en un proceso enseñanza - aprendizaje en el que se analizan situaciones reales de pacientes para buscar la evidencia más actualizada con el fin de que los médicos de atención primaria puedan manejar los casos que requieran conocimientos de especialidad.

BENEFICIOS

- Uso de la tecnología para aprovechar al máximo los recursos y generar redes de conocimientos.
- Mejorar los procesos de atención y compartir las mejores prácticas médicas.
- Utilizar la enseñanza basada en casos: práctica guiada por medio de casos de la vida real, con un equipo multidisciplinario de expertos en la materia.
- Facilitar el aprendizaje mediante la realización de actividades prácticas.
- Seguimiento de los casos clínicos tratados en cada sesión.

EVENTOS

Investigadores, docentes y gestores de tecnologías comparten conocimientos en sus campos de experticia

TICEC

El TICEC es el Congreso Ecuatoriano de Tecnologías de la Información y Comunicación organizado por CEDIA. Es una instancia de integración, donde se generan espacios en los que investigadores, gestores de tecnologías y otros actores relacionados comparten conocimientos que facilitan el proceso de establecer iniciativas de colaboración y networking.

¿CÓMO FUNCIONA?

Desde el 2013, la agenda científica y técnica del TIC.EC cuenta con conferencias plenarias nacionales e internacionales, así como tutoriales, jornadas adicionales, workshops, presentación de proyectos CEPRA, la reunión de grupos de trabajo de CEDIA, charlas y exposiciones sobre las tecnologías provistas por CEDIA.

BENEFICIOS

- Los miembros de CEDIA pueden formar parte del evento más importante de Tecnologías de la Información y Comunicación de Ecuador presentando sus artículos que serán indexados en revistas de alto nivel.
- Las experiencias que se comparten y dan a conocer en el congreso fortalecen los lazos profesionales dentro del país y el mundo.
- Se generan espacios de relación con grupos internacionales que benefician el desarrollo académico.

CONCURSOS INNOVACEDIA

El objetivo principal es incentivar a estudiantes, investigadores, docentes y técnicos de las instituciones miembros el uso innovador de herramientas y facilidades de CEDIA para contribuir a problemas presentes en la sociedad.

¿CÓMO FUNCIONA?

InnovaCEDIA convoca a los participantes a presentar resultados y soluciones prácticas a un problema existente tras la generación de contenido, mediante la integración de una herramienta o tecnología de CEDIA en diferentes temáticas en las áreas técnicas, de capacitación, innovación, uso de plataformas o herramientas digitales y servicios de CEDIA.

Los lineamientos de cada concurso y las convocatorias son publicados en la web de CEDIA.

BENEFICIOS

Cada uno de los concursos de InnovaCEDIA brinda un premio a los ganadores para participar en congresos y eventos internacionales cuyas temáticas tengan relación al concurso en el que participó.

cedia

PAQUETES DE SERVICIOS INSTITUTOS

PAQUETES DE PRESTACIONES – INSTITUTOS

| | CONECTIVIDAD | | | INFRAESTRUCTURA | | | APLICACIONES ACADÉMICAS | | | | | | | | |
|---------------|---------------------|-----------|--------------------------|-------------------------------|---|-------------------------|---------------------------------|-------------------------|---------------------------------------|---|-----------------|--------------------------------------|--|-------------------------------------|-------------------|
| | Red Avanzada (Mbps) | EDUROAM ① | Web Application Firewall | Videoconferencia multipunto ② | Grabación eventos Y transmisión en vivo | Seguridad Informática ③ | Servidores virtuales Multiuso ④ | Envío de archivos (ITB) | Repositorio de Objetos de Aprendizaje | Campus virtual MOODLE (Estudiantes Matriculados / Concurrentes) | Plataforma MOOC | Repositorio de Acceso Abierto (RAAE) | REDI (Repositorio Semántico de investigadores) | Acceso a Global Knowledge Academics | Licencias Wolfram |
| BÁSICO | 60 | ✓ | ✓ | 10 | ✓ | ✓ | ✓ | ✓ | ✓ | 1000/300 | 10 | ✓ | ✓ | ✓ | 60 |
| INTERMEDIO | 105 | ✓ | ✓ | 15 | ✓ | ✓ | ✓ | ✓ | ✓ | 2000/600 | 15 | ✓ | ✓ | ✓ | 100 |
| AVANZADO 1 | 150 | ✓ | ✓ | 20 | ✓ | ✓ | ✓ | ✓ | ✓ | 3000/900 | 20 | ✓ | ✓ | ✓ | 250 |
| AVANZADO 2 | 195 | ✓ | ✓ | 25 | ✓ | ✓ | ✓ | ✓ | ✓ | 4000/1200 | 25 | ✓ | ✓ | ✓ | 350 |
| AVANZADO 3 | 240 | ✓ | ✓ | 30 | ✓ | ✓ | ✓ | ✓ | ✓ | 5000/1500 | 30 | ✓ | ✓ | ✓ | 350 |
| AVANZADO 4 | 285 | ✓ | ✓ | 35 | ✓ | ✓ | ✓ | ✓ | ✓ | 6000/1800 | 35 | ✓ | ✓ | ✓ | 450 |
| PERSONALIZADO | V | ✓ | ✓ | V | ✓ | ✓ | ✓ | ✓ | ✓ | V | V | ✓ | ✓ | ✓ | V |

| | MULTIMEDIA | | | | INVESTIGACIÓN | | CAPACITACIÓN | | COLABORACIÓN | EVENTOS | |
|--|--------------|---------------------|------------------------|---|---------------|-------------------------|--|---|---------------|--------------------|-----------------------|
| | Radio Online | Cartelera Digital ⑤ | Repositorio Multimedia | Servicios de Diseño e Impresión Digital | Fondo CEPR | Incubadora de Proyectos | Capacitación Escuela de Formación Continua | Certificación Escuela de Formación Continua | Proyecto ECHO | TICEC (Profesores) | Concursos InnovaCEDIA |
| | ✓ | ✓ | ✓ | \$417 | \$0 | ✓ | \$100 | \$0 | ✓ | 1 | ✓ |
| | ✓ | ✓ | ✓ | \$646 | \$0 | ✓ | \$100 | \$600 | ✓ | 1 | ✓ |
| | ✓ | ✓ | ✓ | \$875 | \$2400 | ✓ | \$200 | \$600 | ✓ | 2 | ✓ |
| | ✓ | ✓ | ✓ | \$1.089 | \$3600 | ✓ | \$200 | \$600 | ✓ | 2 | ✓ |
| | ✓ | ✓ | ✓ | 1.334 | \$4400 | ✓ | \$300 | \$1200 | ✓ | 3 | ✓ |
| | ✓ | ✓ | ✓ | 1.563 | \$5600 | ✓ | \$400 | \$1200 | ✓ | 3 | ✓ |
| | ✓ | ✓ | ✓ | V | V | ✓ | V | V | ✓ | V | ✓ |

① Para utilizar este servicio, la institución debe primero federarse y tener infraestructura WiFi interna.

② Para utilizar este servicio, la institución debe primero federarse. El número indica la cantidad de usuarios pro (sin limitación de tiempo) que tiene la institución.

③ Scaneo de vulnerabilidades periódicas en los servidores de la institución e información de ataques desde y hacia la institución.

④ Revisar Anexo 1.

⑤ Servicio multiplataforma con uso de pantallas propias.

V Variable según lo requerido.

cedia

SERVICIO DE RECURSOS BIBLIOGRÁFICOS

| PROVEEDOR | BASE DATOS | PAQUETES O COLECCIONES |
|------------------|---|--|
| PROQUEST | ProQuest Central + PRISMA | ProQuest Central + PRISMA |
| | ProQuest E-Book Central (ACADEMIC COMPLETE) | ProQuest Ebook Central (ACADEMIC COMPLETE) |
| | PIVOT | PIVOT |
| | SUMMON | SUMMON |
| CENGAGE LEARNING | GALE Basico | GALE: Informe académico y Academic OneFile |
| | GALE Reference Complete | GALE: Academic Onefile + Informe Académico, Infrotac NewaStand, GREENR, Business Insights Global, Archives Unbound, GVRL |
| | GALE Interactive | GALE INTERACTIVE: Human Anatomy, Chemistry |
| GDC, COGNOCYT | Paquete 1 | Colección Ciencias Sociales y Humanas + Ciencia y Tecnología (+2,000 títulos) |
| | | Colección multidisciplinaria para la investigación, acceso remoto, aplicación móvil, biblioteca virtual, metabúsqueda |
| | | Sistema Antiplagio 10,000 Documentos |
| | | Libro electrónico en Español Selección título a título |
| | Paquete 2 | Plataforma de lectura avanzada 4 Módulos - 1,000 usuarios |
| | | Sistema Antiplagio 10,000 Documentos |
| | | Libro electrónico en Español Selección título a título |
| | Paquete 3 | Plataforma de lectura avanzada 4 Módulos - 1,000 usuarios |
| | | Colección Ciencias Sociales y Humanas + Ciencia y Tecnología (+2,000 títulos) |
| | | Colección multidisciplinaria para la investigación, acceso remoto, aplicación móvil, biblioteca virtual, metabúsqueda |
| | Paquete 4 | Sistema Antiplagio 10,000 Documentos |
| | | Libro electrónico en Español Selección título a título |
| | | Colección Ciencias Sociales y Humanas + Ciencia y Tecnología (+2,000 títulos) |
| | Paquete 5 | Libro electrónico en Español Selección título a título |
| | | Sistema Antiplagio 10,000 Documentos |
| | Paquete 6 | Plataforma de lectura avanzada 4 Módulos - 1,000 usuarios |
| | | Colección multidisciplinaria para la investigación, acceso remoto, aplicación móvil, biblioteca virtual, metabúsqueda |
| | | Colección Ciencias Sociales y Humanas + Ciencia y Tecnología (+2,000 títulos) |
| | Paquete 7 | Plataforma de lectura avanzada 4 Módulos - 1,000 usuarios |
| | | Libro electrónico en Español Selección título a título |
| | Paquete 8 | Libro electrónico en Español Selección título a título |
| | | Colección multidisciplinaria para la investigación, acceso remoto, aplicación móvil, biblioteca virtual, metabúsqueda |

| PROVEEDOR | BASE DATOS | PAQUETES O COLECCIONES |
|--|--|--|
| GDC, COGNOCYT | Paquete 9 (4R) | Libro electrónico en Español Selección título a título Colección Ciencias Sociales y Humanas + Ciencia y Tecnología (+2,000 títulos) |
| | Paquete 10 | Libro electrónico en Español Selección título a título |
| | | Colección Ciencias Sociales y Humanas + Ciencia y Tecnología (+2,000 títulos) Plataforma de lectura avanzada 4 Módulos - 1,000 usuarios |
| | Paquete 11 | Colección Ciencias Sociales y Humanas + Ciencia y Tecnología (+2,000 títulos) |
| | | Sistema Antiplagio 10,000 Documentos |
| | Paquete 12 | Colección Ciencias Sociales y Humanas + Ciencia y Tecnología (+2,000 títulos) |
| | | Libro electrónico en Español Selección título a título |
| | | Sistema Antiplagio 10,000 Documentos |
| | Paquete 13 | Colección Ciencias Sociales y Humanas + Ciencia y Tecnología (+2,000 títulos) |
| | | Colección multidisciplinaria para la investigación, acceso remoto, aplicación móvil, biblioteca virtual, metabúsqueda |
| | Paquete 14 | Colección Ciencias Sociales y Humanas + Ciencia y Tecnología (+2,000 títulos) |
| | | Colección multidisciplinaria para la investigación, acceso remoto, aplicación móvil, biblioteca virtual, metabúsqueda |
| | | Sistema Antiplagio 10,000 Documentos |
| | ACM | ACM Digital (1 a 5000 usuarios) |
| ACM Digital (5001 a 15.000 usuarios) | | |
| ACM Digital (Mayor a 15.000 usuarios) | | |
| CLARIVATE | Web Of Science | Web Of Science (Core Collection) |
| | Journal & Highly Cited Data | Journal Citation Report Essential Science Indicators |
| | Scholar One | Scholar One |
| | Book Citation Index | Book Citation Index (Science, Social Science) |
| | Conference & Proceedings Citation Index | Conference & Proceedings Citation Index (Science, Social Science) |
| | InCites | InCites |
| | Derwent Innovations Index | Derwent Innovations Index (Patentes en plataforma Web of Science) |
| | Derwent Innovations Index -Retrospectivos desde 1963 | Derwent Innovations Index -Retrospectivos desde 1963 |
| | Derwent Innovation | Derwent Innovation - Nivel Analista - 1 usuario |
| | | Derwent Innovation - Nivel Profesional - 1 usuario |
| Derwent Innovation - Nivel Profesional - 2 usuario | | |
| Licencia Institucional de EndNote X9 | Licencia Institucional de EndNote X9 | |
| ENCICLOPEDIA BRITANICA | Britanica | Britannica Academic Edition, Britannica ImageQuest y Britannica Moderna - Universidades |
| | | Britannica Academic Edition, Britannica ImageQuest y Britannica Moderna - Institutos |

cedia

RECURSOS
VIRTUALES
CEDIA CLOUD
PARA
INSTITUTOS

RECURSOS VIRTUALES CEDIA CLOUD — INSTITUTOS

| Paquete Internet Avanzado | Procesadores Virtuales | Memoria RAM (GB) | Almacenamiento máximo (GB) | Máximo número de máquinas virtuales |
|---------------------------|------------------------|------------------|----------------------------|-------------------------------------|
| BÁSICO | 2 | 4 | 100 | 1 |
| INTERMEDIO | 2 | 4 | 120 | 1 |
| AVANZADO 1 | 4 | 6 | 150 | 2 |
| AVANZADO 2 | 4 | 6 | 170 | 2 |
| AVANZADO 3 | 5 | 6 | 220 | 2 |
| AVANZADO 4 | 5 | 6 | 250 | 2 |

*Cambiamos el enfoque
de la investigación y la
educación en el Ecuador*

cedia

ww.cedia.edu.ec

info@cedia.org.ec

(+593) 7 407 9300

CEDIAec –     



CUE

Oficinas_
Gonzalo Cordero 2-122
y J. Fajardo esq.
Planta de producción_
Miguel Moreno y Av. 10
de Agosto

UIO

12 de Octubre y
Lizardo García
Edificio Alto Aragón
Oficina 8A

GYE

Edificio Semgroup
Media Lab
Urdesa, Bálsamos
118 y Calle Única

PORTOVIEJO

Av. Metropolitana
Eloy Alfaro #2005
y Av. Olímpica.
Univ. San Gregorio

MANTA

Av. Circunvalación
Vía a San Mateo
ULEAM - EP